

## Anexo 2

### Descripción de los perfiles de subsuelo

*Nota: La presente descripción fue realizada teniendo en cuenta la información de las perforaciones, separando los diferentes niveles de acuerdo a las características litológicas y mecánicas de los materiales encontrados.*

#### **POZO 1**

- 0.00m-3.00m.- Relleno antrópico de escombros.
- 3.00m-4.10m.- Relleno antrópico con recuperación de neis alterado.
- 4.10m-4.80m.- Neis muy alterado, generando materiales descompuestos y desagregados con trozos de 10 cm de testigo.
- 4.80m-6.60m.- Neis biotítico bastante fresco. La recuperación es alta, los trozos son de 20 ó 30 cm.
- 6.60m-7.15m.- Neis anfibólico bastante fresco, con trozos de testigos (fracturas sub-horizontales) de 5 a 10 cm.

#### **POZO 2**

- 0.00m-3.00 m.- Relleno antrópico, con escombros.
- 3.00m-3.50 m.- Arcilla pardo amarronada con clastos de neis de tamaño gravilla.
- 3.50m-4.15m.- Neis biotítico fresco con fracturas sub-horizontales; espaciado entre fracturas de 15 a 20 cm.
- 4.15m-5.70m.- Neis anfibólico fresco, con fracturas sub-horizontales con un espaciado entre ellas de 50 cm aproximadamente. A los 4.85 m se observa una vena de cuarzo de 5 cm, transversal a la esquistosidad.



CARTA GEOLÓGICA DEL URUGUAY A ESCALA

1/100.000

Segmento Montevideo

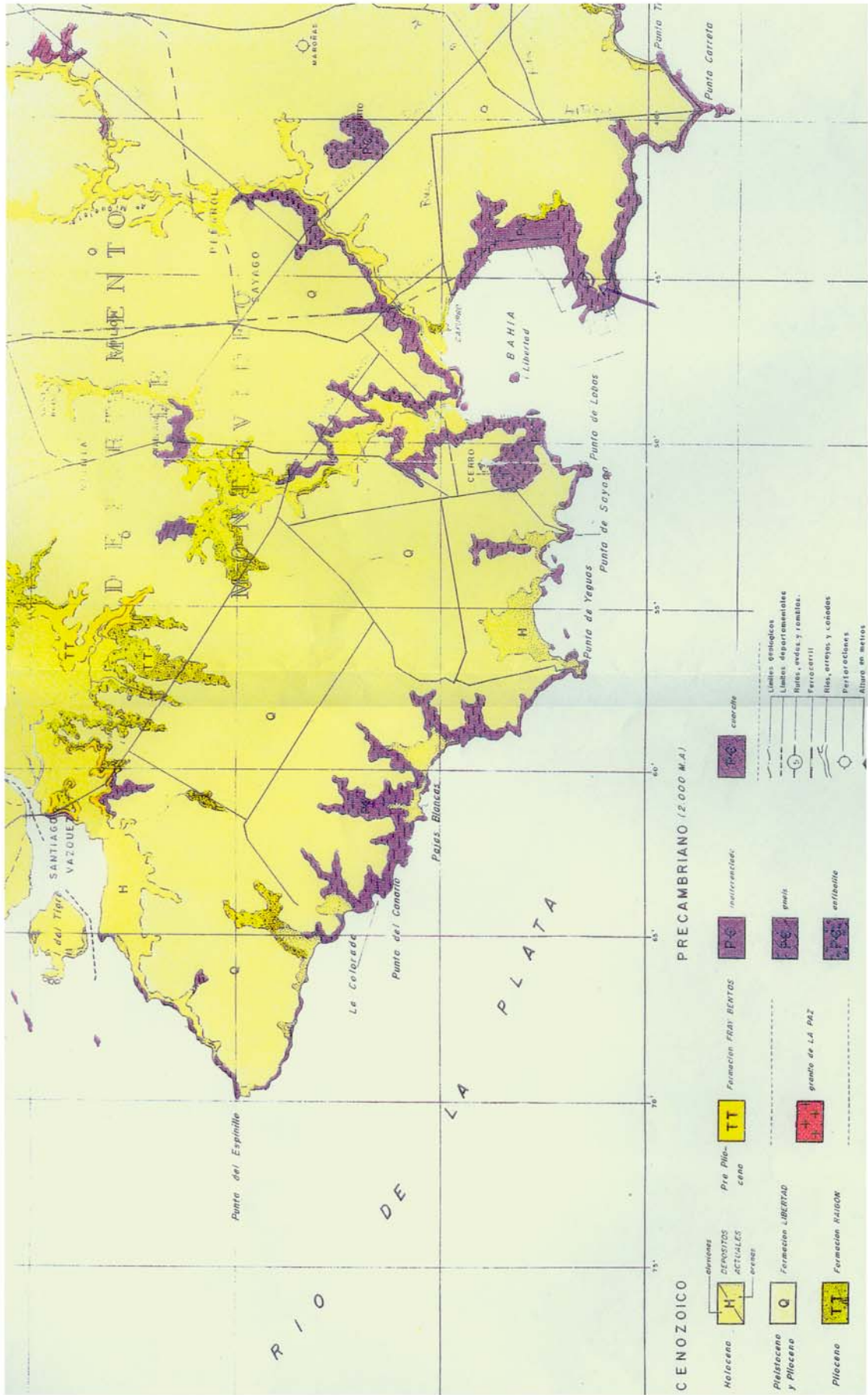


fig. 2

# UBICACIÓN DE PERFORACIONES

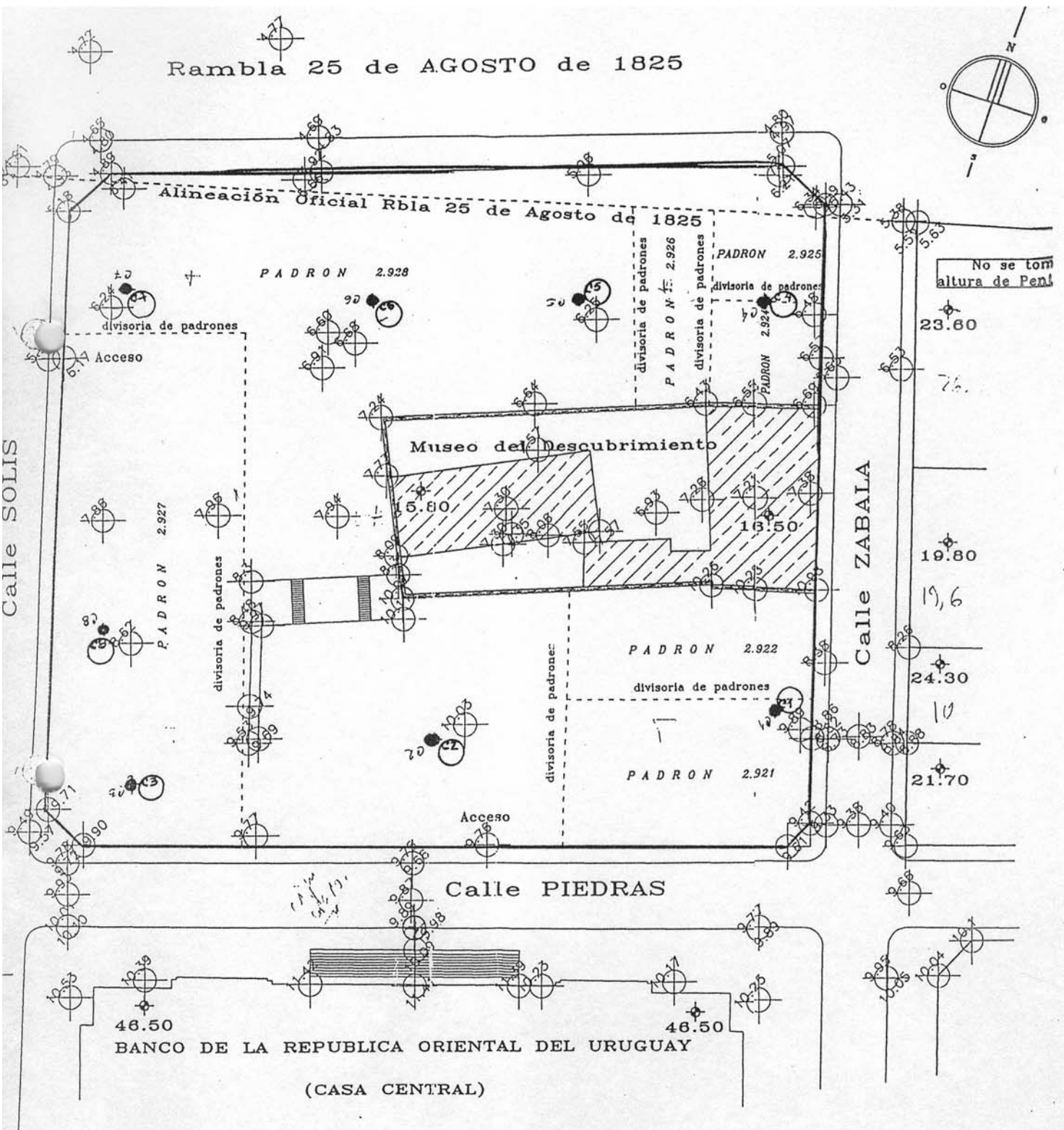


fig. 3

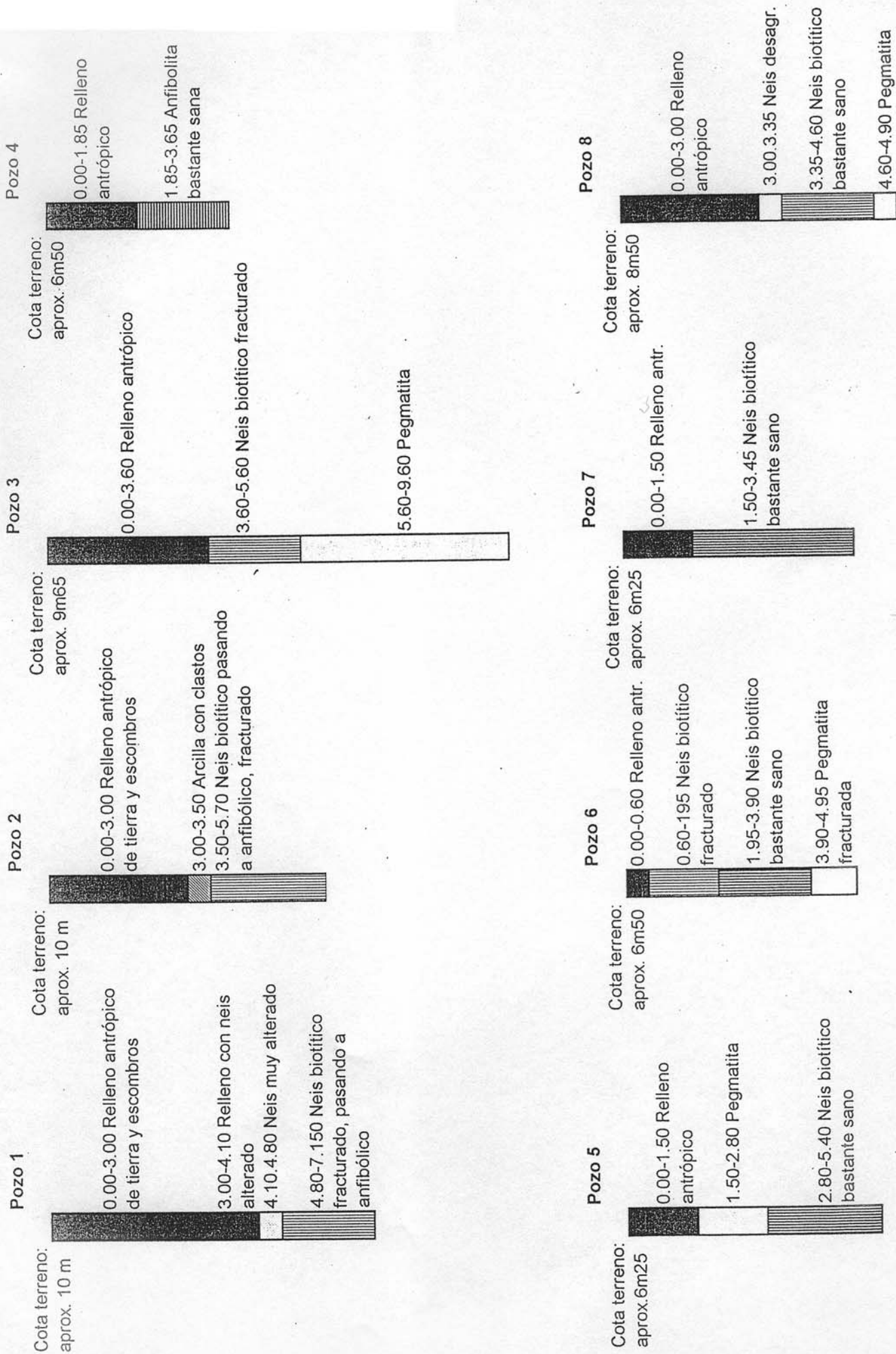


fig. 4

fig. 5

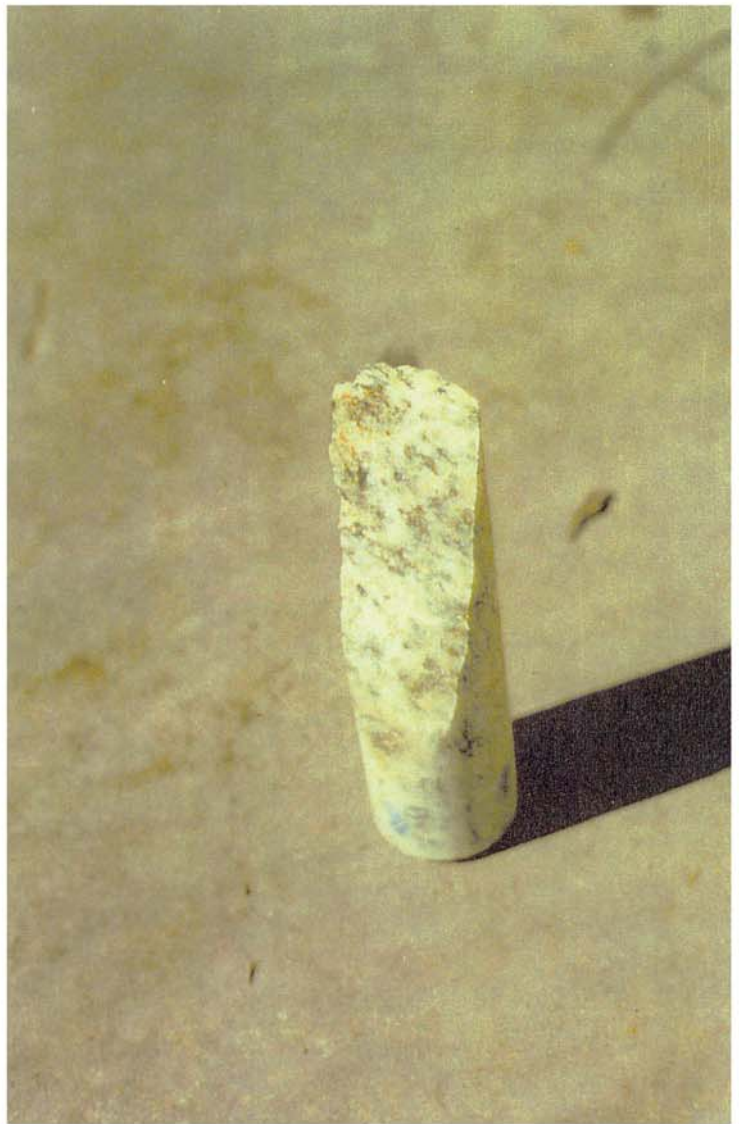


fig. 6



fig. 7



fig. 8



fig. 9



fig. 10



fig. 11



fig. 12

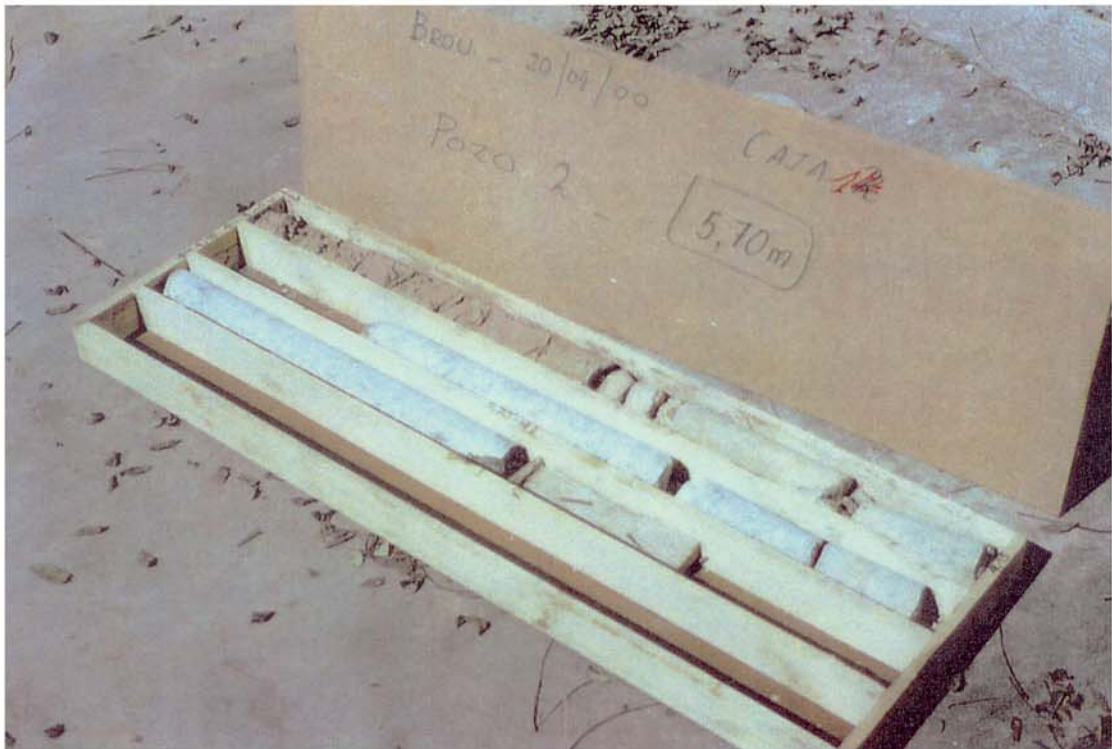


fig. 13

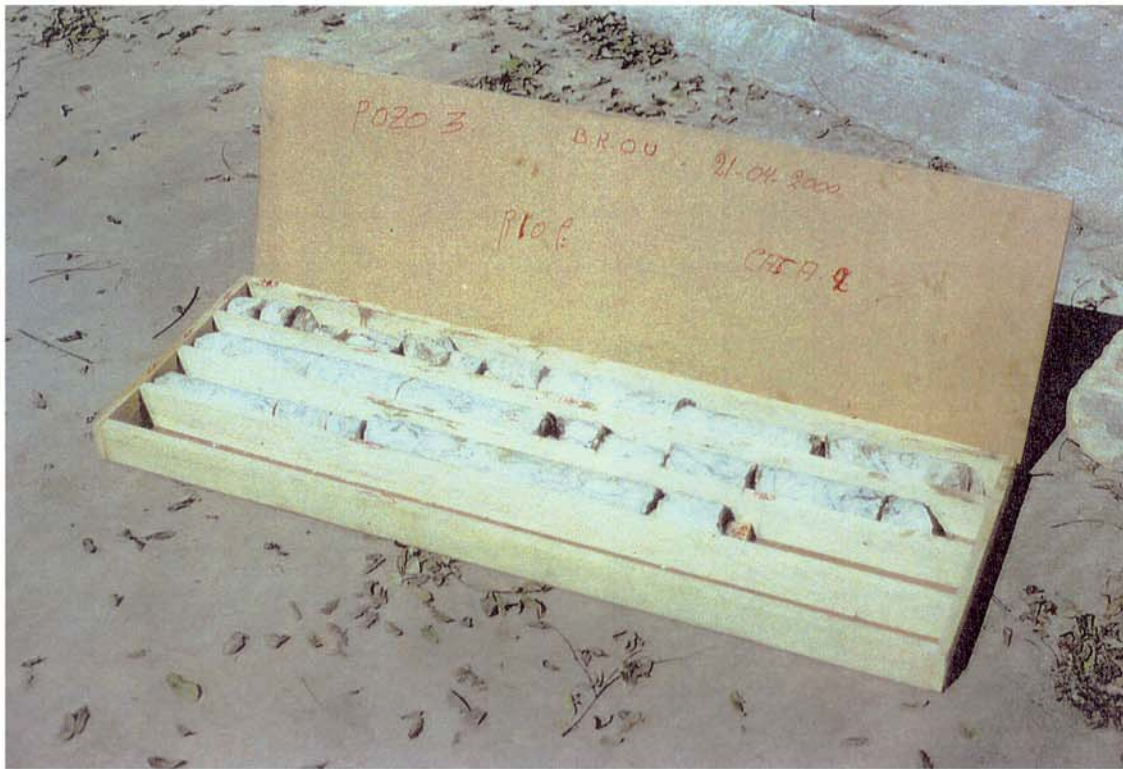


fig. 14

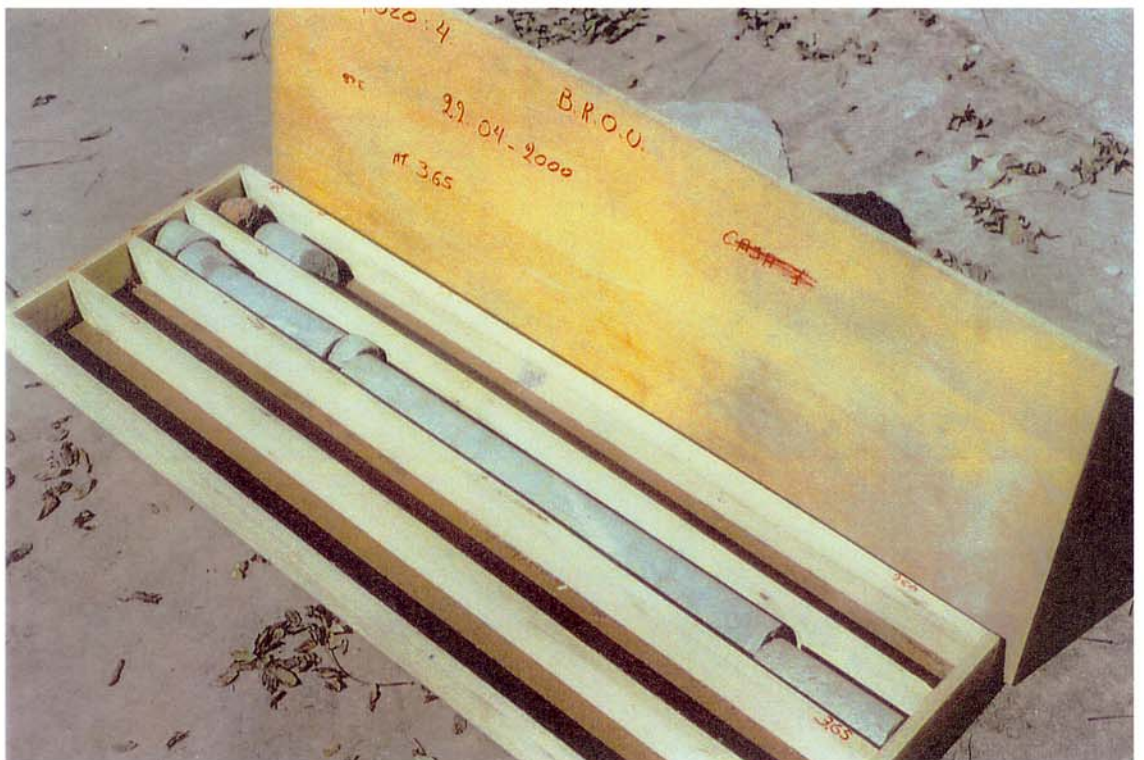


fig. 15



fig. 16



fig. 17



fig. 18



fig. 19